



GAT MONTHLY MEMBERSHIP PROGRESS REPORT

Results as of: 3/31/2021

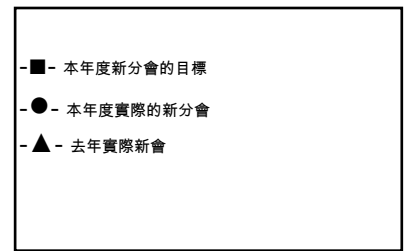
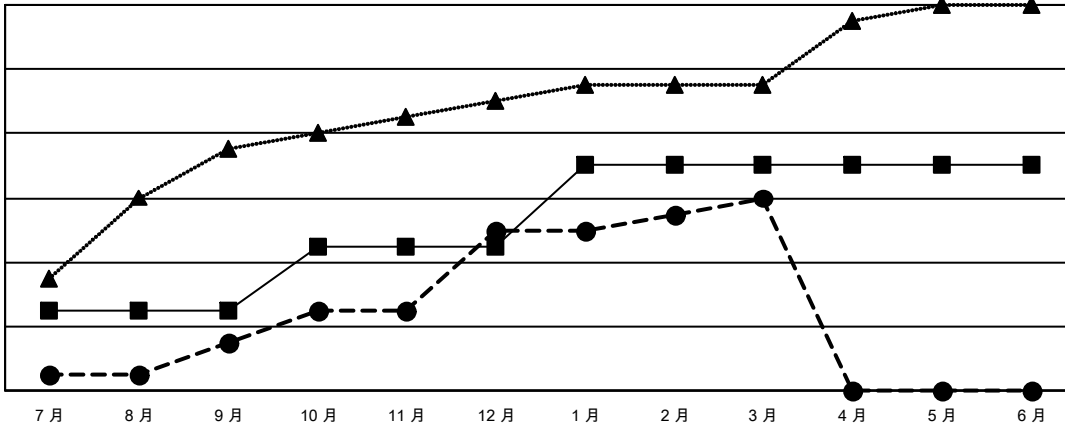
Multiple District 300

LOCATION: REP OF CHINA

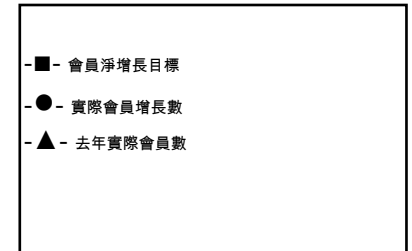
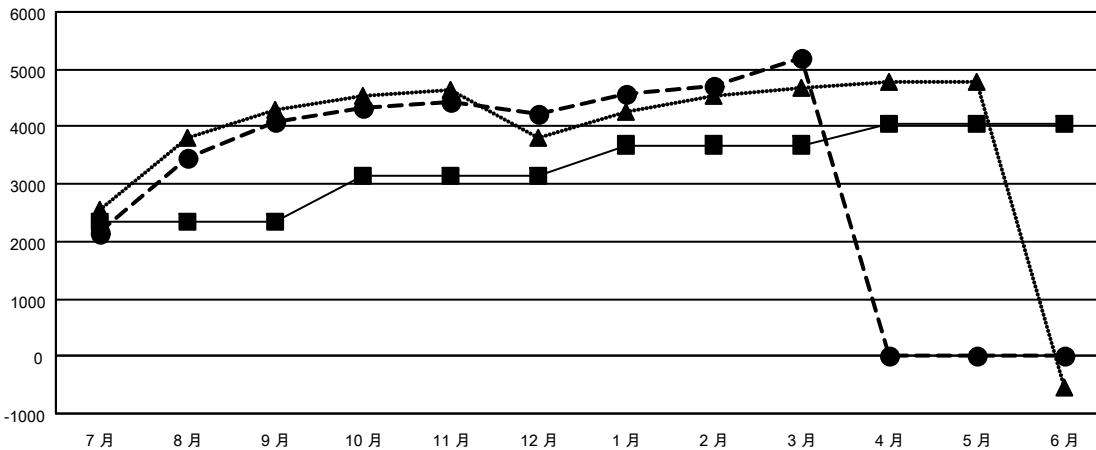
分會			
成果 2020-2021			
季	新分會目標	新會	會員流失的分會
7月/8月/9月	5	3	5
10月/11月/12月	4	7	2
1月/2月/3月	5	2	5
4月/5月/6月	0	0	0

位會員@每位須繳			
成果 2020-2021			
季	會員淨增長目標	實際會員增長數	實際退會會員 (包括轉會)
7月/8月/9月	2345	5,392	931
10月/11月/12月	814	1,452	1,213
1月/2月/3月	525	1,339	239
4月/5月/6月	360	0	0

目標與實際新會累積



目標和實際會員累積



已取消的分會: 12	1085 CLUBS OF 1211 增添1位或以上的新會員	性別分佈	
放棄的會員		男	32,707 (66.83%)
過世	69	女	16,236 (33.17%)
分會已取消	65	總計家庭單位會員數 9,727	
其他	2,250	支付減半會費的家庭會員 5,891	
總計	2,384		

[點擊這裡取得彙計會員數據](#)